

# Schöne 1-Zimmer-Wohnung mit EBK und Terrasse in Schwäbisch Gmünd - Bettringen



## Neue Straße 58

73529 Schwäbisch Gmünd - Bettringen

Zimmer: 1,00  
Wohnfläche ca.: 33,00 m<sup>2</sup>  
Kaltmiete: 430,00 EUR (zzgl. Nebenkosten)  
Gesamtmiete: 530,00 EUR

Scout-ID: 150692598

### Ihr Ansprechpartner:

Frau Anneliese Wahl

### Immo-Scout-Link:

[https://www.immobilienscout24.de/expose/150692598?referrer=SCOUT\\_ID\\_SEARCH#/](https://www.immobilienscout24.de/expose/150692598?referrer=SCOUT_ID_SEARCH#/)

Wohnungstyp:	Erdgeschosswohnung
Etage:	1
Etagenanzahl:	3
Badezimmer:	1
Keller:	Ja
Balkon/Terrasse:	Ja
Personenaufzug:	Ja
Einbauküche:	Ja
Objektzustand:	Neuwertig
Baujahr:	2022
Qualität der Ausstattung:	Gehoben
Heizungsart:	Wärmepumpe
Wesentliche Energieträger:	Strom
Baujahr laut Energieausweis:	2022
Bezugsfrei ab:	1.7.2024
Haustiere:	Nein
Garage/Stellplatz:	Außenstellplatz
Anzahl Garage/Stellplatz:	1
Stufenloser Zugang:	Ja

Nebenkosten: 100,00 EUR  
Heizkosten sind in Nebenkosten enthalten: Ja  
Garage/Stellplatz-Mietpreis: 30,00 EUR  
Kautions- oder Genossenschaftsanteile: drei Monatsmieten



# Schöne 1-Zimmer-Wohnung mit EBK und Terrasse in Schwäbisch Gmünd - Bettringen



## Neue Straße 58

73529 Schwäbisch Gmünd - Bettringen

Zimmer:	1,00
Wohnfläche ca.:	33,00 m <sup>2</sup>
Kaltmiete:	430,00 EUR (zzgl. Nebenkosten)
Gesamtmieta:	530,00 EUR

### Objektbeschreibung:

Diese sehr schöne 1-Zimmer-Wohnung in Bettringen ist bestens für Wochenendpendler oder Studenten geeignet.

Die Nichtraucher - Wohnung ist hochwertig und mit viel Geschmack ausgestattet.

### Ausstattung:

Die Wohnung ist gehoben ausgestattet mit Eichenparkett und Fliesen sowie vielen Extras wie neue Einbauküche mit elektrischen Geräten (Spülmaschine, Herd mit Cerankochfeld und Heißluft-Backofen), elektrische Rollläden/Jalousien und einer bodengleichen Dusche. Zur Wohnung gehört ein großer Abstellraum. Waschmaschinenanschluss ist im gemeinsamen Waschraum vorhanden.

Ein Außenstellplatz gehört zur Wohnung (Miete: 30€)

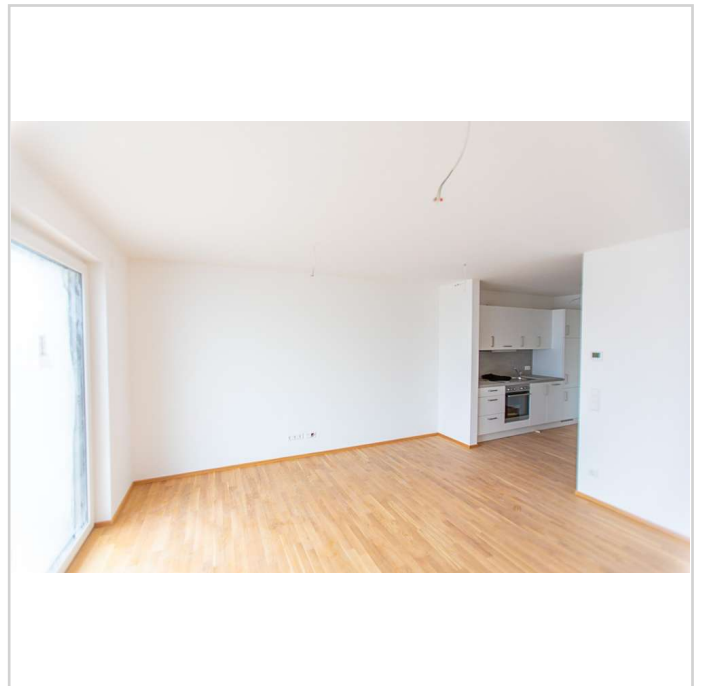
### Lage:

Bettringen ist ein Teilort von Schwäbisch Gmünd, der alle öffentlichen Einrichtungen wie beispielsweise Schulen, Kindergarten, Vereine und gute Einkaufsmöglichkeiten bietet. Zahlreiche namhafte Unternehmen, attraktive Arbeitgeber sind im nahegelegenen Gewerbegebiet Gügling angesiedelt; die Pädagogische Hochschule ist ebenso in der Nähe. Mit dem öffentlichen Nahverkehr ist Schwäbisch Gmünd schnell erreichbar.

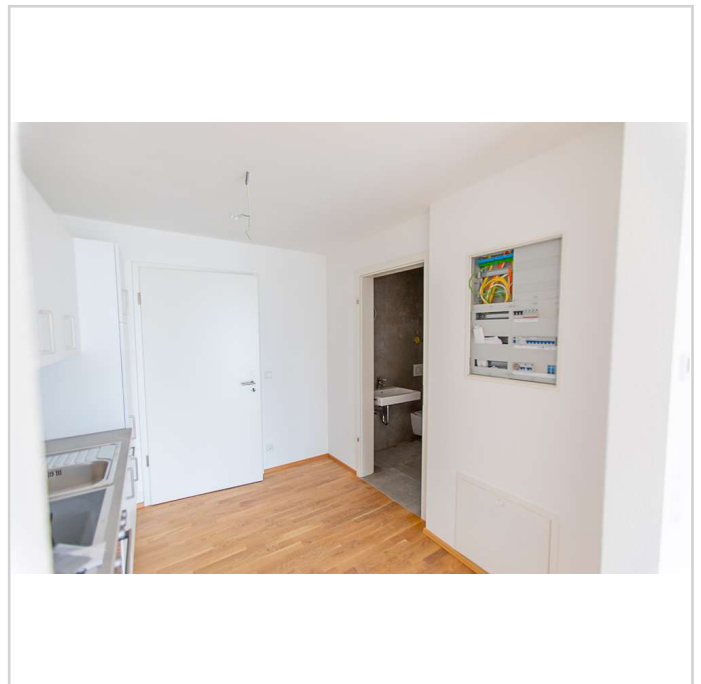
### Sonstiges:

Das Wohngebäude wurde 2022 fertiggestellt. Das Gebäude wurde nach den Richtlinien Effizienzhaus 55 der KfW-Bank erstellt.

Bitte machen Sie bei Ihrer Anfrage Angaben zu Ihrer Person und Ihrem ausgeübten Beruf sowie ihrem Nettoeinkommen.



IMG220507140634\_3468\_small



IMG220507140532\_3461\_small

## Schöne 1-Zimmer-Wohnung mit EBK und Terrasse in Schwäbisch Gmünd - Bettringen



### Neue Straße 58

73529 Schwäbisch Gmünd - Bettringen

Zimmer:	1,00
Wohnfläche ca.:	33,00 m <sup>2</sup>
Kaltmiete:	430,00 EUR (zzgl. Nebenkosten)
Gesamtmiete:	530,00 EUR



e43b72ee-b7f9-4347-9fca-13750c

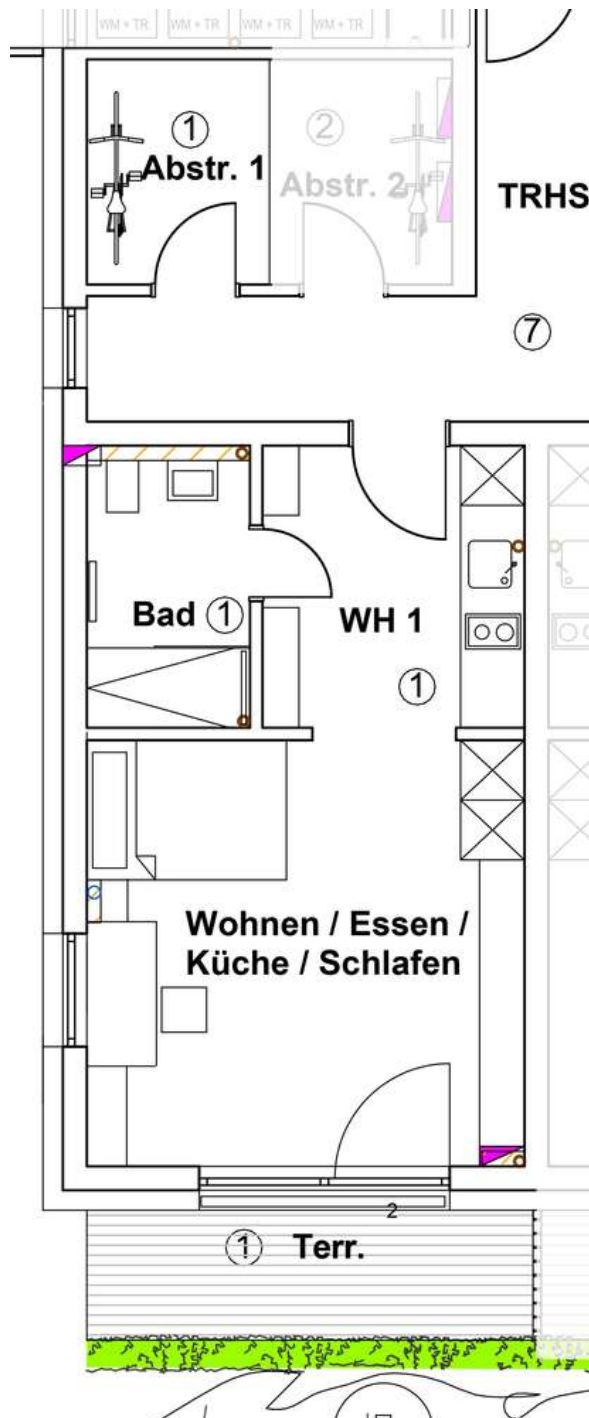
# Schöne 1-Zimmer-Wohnung mit EBK und Terrasse in Schwäbisch Gmünd - Bettringen



## Neue Straße 58

73529 Schwäbisch Gmünd - Bettringen

Zimmer:	1,00
Wohnfläche ca.:	33,00 m <sup>2</sup>
Kaltmiete:	430,00 EUR (zzgl. Nebenkosten)
Gesamtmiete:	530,00 EUR



Whng\_1

# Schöne 1-Zimmer-Wohnung mit EBK und Terrasse in Schwäbisch Gmünd - Bettringen



## Neue Straße 58

73529 Schwäbisch Gmünd - Bettringen

Zimmer:	1,00
Wohnfläche ca.:	33,00 m <sup>2</sup>
Kaltmiete:	430,00 EUR (zzgl. Nebenkosten)
Gesamtmiete:	530,00 EUR

